

あなたと健康をひらく広報誌

あいのまど

Take Free

ご自由にお持ち帰りください

秋田赤十字病院

No.50

2022

AI no MADDO



特集：喫煙と呼吸器疾患
呼吸器内科

contents

部署紹介：医療安全推進室

健康コラム：糖尿病の注射薬について

令和4年度「NHK海外たすけあい」ご協力のおかげ

ファミリーケア室を設置しました

教えて！病気や健康のこと！

～秋田赤十字病院の専門医が分かりやすく解説～

佐野常民生誕200年～日本赤十字社を創った男の素顔～

裏面には
外来診療一覽も
ついています



COVER PHOTO
ひょうしのしゃしん



医療用テントを
設置しました

この度、新型コロナウイルス関係補助金で、ウエスタンシェルターシステム(医療用テント)を購入しました。各種PCR検査の検体採取に使用しています。

この医療用テントは、素材・構造等の信頼性から過酷な気象条件下での使用も可能で、これまで30年間に渡り、世界の災害現場での救護活動時に活躍してきました。秋田県内では初、東北地区では2番目の採用となります。今後は、救護活動等、活躍の場を広げていきたいと考えています。

「あいのまど」の由来

当院の病棟では個室も4床室も患者さん一人にひとつ窓があります。その安らぎの療養環境からイメージを得て病院歌「愛の窓」が作られ、そこから着想したものです。

特集 呼吸器内科
喫煙と呼吸器疾患

Respiratory medicine

呼吸器内科 医師
しまだ けんご
島田 健吾

がん診療に携わる医師に対する緩和ケア研修会修了
ひとこと:丁寧な診療を心がけています。

呼吸器内科 医師
あさひ るりこ
旭 ルリ子

がん診療に携わる医師に対する緩和ケア研修会修了
ひとこと:分かりやすい説明を心がけています。



呼吸器内科部長
おだか ひでさと
小高 英達

日本内科学会認定内科医・総合内科専門医
日本呼吸器学会呼吸器専門医・指導医
日本化学療法学会抗菌化学療法認定医・指導医
日本結核病学会結核・抗酸菌症認定医
日本アレルギー学会専門医(内科)
がん診療に携わる医師に対する緩和ケア研修会修了
ひとこと:今年度はこのメンバーです。よろしくお願
いします。

呼吸器内科

呼吸器内科の
ページはこちら



平成14年7月1日 開設
呼吸器内科は肺や気管支の疾患を担当しています。当科では、秋田市内のみならず県内の各医療施設と連携を保ちながら、呼吸器疾患の専門的医療を適切かつ良心的に実践することを目指しています。

秋田赤十字病院呼吸器内科の小高と申します。まず図1をご覧ください。喫煙と非喫煙の違いを双子の皮膚の老化であらわした大変インパクトのある写真です。今回は喫煙と4つの主な呼吸器疾患について禁煙推進の立場からお話したいと思います。

図1 喫煙と非喫煙
双子の皮膚の老化



BBC NEWS <http://news.bbc.co.uk/1/hi/health/1566191.stm>
日本内科学会旧認定内科専門医会タバコ対策推進委員会制作/喫煙と健康に関するスライド集より

1つ目は「COPD(慢性閉塞性肺疾患)」です。COPD形成のためには吸入性傷害物質を吸入することが必要なのですが、最大の有害因子が喫煙です。図2は肺気腫のCT画像ですが、こういった画像を患者さん自身に見せることも禁煙の動機付けになるため日常行っています。2つ目は「気管支喘息」です。気管支喘息は、気道の慢性炎症によって起こりますが、喫煙はその炎症の持続や増悪の原因とされています。能動喫煙・受動喫煙ともに危険因子です。

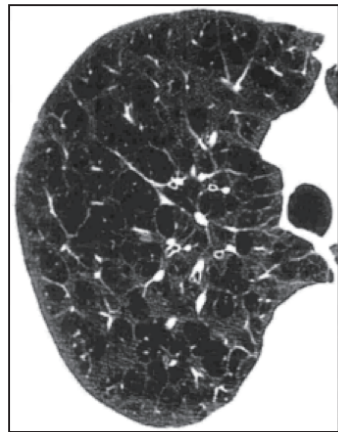
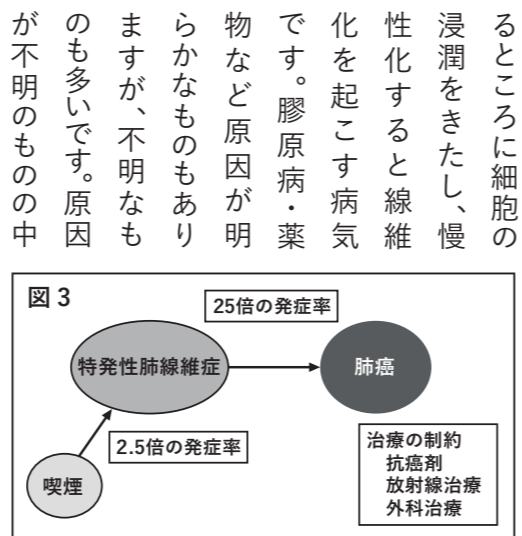


図2 肺気腫のCT画像

3つ目は「間質性肺炎」です。間質性肺炎はさまざまな原因により肺の間質とよばれ



るとところに細胞の浸潤をきたし、慢性化すると線維化を起こす病気です。膠原病・薬物など原因が明らかかなものもありますが、不明なものも多いです。原因が不明のものの中に特発性肺線維症といわれるタイプがありますが、喫煙によりその発症率は2.5倍になります。さらに特発性肺線維症になると、肺癌の合併率が25倍にも上昇するといわれ、治療の制約もできます(図3)。4つ目は「肺癌」です。肺癌と喫煙の関連はよく知られたところです。タバコにはベンツピレンなどの多くの発癌物質が含まれています。喫煙との関連がもっとも強いといわれている扁平上皮癌では、喫煙指数(Pack・year:1日の20本入りタバコの箱数×喫煙年数)が10以下で2倍、50以上で13倍となるといわれています。以上喫煙と呼吸器疾患4つに絞りお話しいたしました。

知っておきたい薬の知識 糖尿病の注射薬について

糖尿病で使用する注射薬は、主にインスリン製剤と
ジェールビーワン
GLP-1受容体作動薬の2種類あります。



インスリン製剤

作用発現時間や作用持続時間によって、超速効型・速効型・中間型・持効型溶解に分けられます。また、2種類のインスリンを組み合わせた製剤(混合型・配合溶解)もあります。インスリンは血液中の糖を細胞内に取り込み、血糖値を下げます。内服すると胃や腸で分解されて効果が発現できなくなるため、注射で投与する必要があります。



GLP-1受容体作動薬

血糖値に応じてインスリンの分泌を促し、グルカゴン(血糖値を上昇させるホルモン)の分泌を抑えます。また、胃の動きや食欲を抑える効果もあります。作用時間に応じ、1日1~2回注射の製剤と週1回注射の製剤があります。また、GLP-1受容体作動薬は注射薬だけでなく内服薬もあります。



保管方法

未使用品は冷蔵庫のドアポケットなど(凍結を避けた2~8℃のところ)、開封後は室温(直射日光を避けた30℃以下の涼しいところ)で保管してください。

※自動車内に放置したり、ストーブやヒーターなどの近くに置いたりしないよう注意が必要です。

開封後の使用期限

一般的にインスリン製剤は4週間、GLP-1受容体作動薬は30日間です。

(例外)トレスーバ注は8週間、レベミル注・ランタスXR注・ノボリンN注・ノボリンR注・ノボリン30R注は6週間

※使用期限が過ぎていたら、中身が余っていても使用せず新しいものに交換しましょう。

ご不明な点がございましたらいつでも薬剤師にお尋ねください。

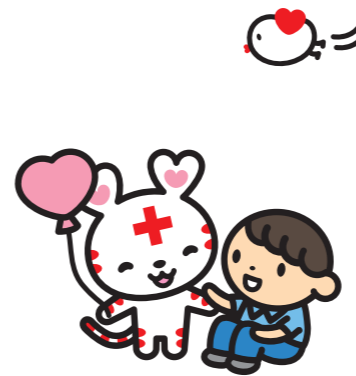
医療安全推進室



医療安全推進室スタッフの皆さん

医療安全推進室は、医療事故の発生・再発を予防し、「医療の質」の確保と「安全な医療」を継続的に提供することを目的に2006年に設置されました。構成メンバーは医師、看護師、薬剤師、臨床工学技士、診療放射線技師、臨床検査技師、理学療法士、栄養士、事務の13名です。それぞれの専門性を活かして医療の質と安全性を確保し、医療事故の防止、医療安全の向上に取り組んでいます。具体的な内容としては、インシデント・アクシデント報告を受けて、事例の背景や事故の要因を把握するため事実確認、振り返り、分析、評価を行っています。また、週1回定例会カンファレンス・ラウンド、月1回医療安全担当による幹事会を開催し、さまざまな職種の間で話し合いを行っています。そこで検討した内容は、医療安全管理委員会や病院長管理とも協議し、現場にフィードバックしています。さらに、医療安全文化の定着を目的とした全職員対象の研修会の開催、予防活動として

さまざまなチームと協働で行う啓発活動、他施設との相互ラウンドによる情報交換なども行っております。このような多面的な活動を通じて、安全で安心な医療を提供できる体制作りを進めています。一方で、患者さん自身には、誤認を防ぐために自らお名前フルネームと生年月日を名乗る、医療従事者と一緒に行う際のモノ(薬剤、検査、食事、書類等)を見て確認することをお願いしています。患者さんから間違いを指摘され、気づいた事例も少なくありません。「患者参加型医療安全」で、より安全な医療の場を創ることができております。私たちはチーム医療を推進し、安全で質の高い医療の提供をめざしています。



教えて!病気や健康のこと! ～秋田赤十字病院の専門医が分かりやすく解説～

日本赤十字社秋田県支部と秋田赤十字病院のコロナ動画第4弾! 最終回となる今回は、第8波が猛威を振るっている「新型コロナウイルス」をテーマに、ワクチンやWithコロナの生活について健診部の遠田医師にお聞きしました。動画は日赤秋田県支部のホームページにて公開しています。ぜひご視聴ください!



日赤秋田県支部HP

令和4年度「NHK海外たすけあい」ご協力のお願い

「誰も取り残さない。紛争からも飢餓からも。」ヨーロッパの紛争や、新型コロナウイルスのまん延の陰で、アフリカの食料危機が深刻化していることは、あまり知られていません。注目される人道危機があるその一方で、目が届かない場所、手が届かない場所が生まれているのです。関心の差が、支援の差になってはならない。全ての苦しんでいる人びとを救うため。あなたのご支援をお願いいたします。



誰も取り残さない。紛争からも飢餓からも。



救うを託されている。 NHK 海外たすけあい 12.1(木)～25(日) 寄付するあなたも赤十字です

期間
令和4年12月1日(木)～25日(日)

募金箱設置場所
1階 会計窓口

クレジットカードやPay-easyで寄付できます。
日赤 海外たすけあい
https://www.jrc.or.jp/lp/kaigai/



佐野常民生誕200年 ～日本赤十字社を創った男の素顔～

2022年は、日本赤十字社の創設者「佐野常民」生誕200年の年です。現在、日本赤十字社本社1階にある赤十字情報プラザで「佐野常民生誕200年企画展」を開催しているほか、赤十字WEBミュージアムでも特別企画を実施中です。救えなかった悔しさを胸に秘め、常民はその生涯をかけて人の命を救う仕組みづくりに励みました。しぶとく、めげず、あきらめなない男がとった行動とは…



赤十字WEBミュージアム

2022 12/29～2023 1/3 年末年始 一般外来休診のお知らせ

令和4年12月29日(木)～令和5年1月3日(火)の年末年始期間中におきましては、休診とさせていただきます。令和5年1月4日(水)より通常診療になります。なお、急患の方は、救命救急センターでの対応とさせていただきます。

ファミリーケア室を設置しました



NICU(新生児集中治療室)への入院などで長期間離れ離れで過ごしていた赤ちゃんとそのご家族が、退院前に一緒に過ごすことができるよう、宿泊もできるファミリーケア室を新生児病棟内に設置しました。普段の面会時以外の赤ちゃんの様子を知ることができるほか、育児技術習得や退院後のご家族の不安軽減を目的としています。病棟内には24時間看護師がおりますので、何か心配なことがあればすぐに相談していただくこともできます。

編集後記

時が経つのは早いもので2022年ももうすぐ終わろうとしています。毎年この時期になると一年を振り返り、来年こそは頑張ろうとあれこれ思うのですが、なかなか実行に移すのは難しいものです。特に健康面では、健康診断の結果を見て、健康的な食生活を、定期的な運動を、といつも思うのですが、毎年、正月休みからつまづいてしまいます。千里の道も一歩から、何事も最初が肝心かと思っております。スタートで転ばぬよう、今からしっかり準備をしていきたいと思っております。皆さんも良い1年が迎えられますように! (企画調査課 皆川)

NICU卒業生 親子の会「めんちょこの会」

新生児集中治療室への入院経験を持つ親子同士の交流や情報交換、なつかしいスタッフとの再会、育児や発達の相談などを目的にした会です。ぜひ、お気軽にご参加ください。

- 日時: 令和5年1月5日(木)13:00～14:30
- 会場: 秋田赤十字病院 2階 多目的ホール
- 参加費: 無料
- 参加申し込み・問い合わせ先
小児科外来受付(☎018-829-5000)



外来診療のご案内

(令和4年12月1日現在)

診療科目	午前/午後	月	火	水	木	金
泌尿器科	午前	○	○	○	○	○
神経内科 (完全予約制)	午前	○	○	予約のみ	○	○
	午後			予約のみ		
整形外科	午前	○	○	○	○	○
	午後			予約のみ		
内科	午前	○	○	○	○	○
	午後			予約のみ		
代謝内科	午前	○	○	○	○	○
	午後	予約のみ	○	○	○	予約のみ
腎臓内科	午前	○	○	-	○	○
	午後	-	-	予約のみ	-	-
血液内科	午前	○	予約のみ	予約のみ	○	-
心臓血管外科	午前	-	-	○	-	-
循環器内科	午前	○	○	○	○	○
消化器(肝胆膵)	午前	○	○	○	○	○
	午後	-	-	IBD(予約のみ)	IBD(予約のみ)	-
消化器(消化管)	午前	○	○	○	○	○
消化器外科	午前	○	○	○	○	○
	午後	予約のみ	予約のみ	予約のみ	予約のみ	○
小児科 (完全予約制)	午前	○	○	○	○	○
	午後			予約のみ		
小児外科 (完全予約制)	午前	-	-	-	-	○
産科	午前	○	○	○	○	○
	午後	妊婦健診・産後1か月健診のみ				
婦人科	午前	○	○	○	予約のみ	○
眼科 (12/14~完全予約制)	午前	○	予約のみ	○	○	○
	午後	レーザー治療/検査	レーザー治療/検査(予約のみ)	レーザー治療/検査	レーザー治療/検査	レーザー治療/検査
脳神経外科	午前	○	○	○	-	○
呼吸器外科	午前	○	紹介・予約のみ	第2・4(予約のみ)	予約のみ	○
緩和ケア内科 (完全予約制)	午後	-	-	-	-	○
乳腺外科 (完全予約制)	午前	○	○	○	第2・4	予約のみ
	午後	○	○	○	-	-
呼吸器内科 (完全予約制)	午前	○	○	○	○	○
形成外科	午後	○	-	○	レーザー治療	○
皮膚科	午前	○	○	予約のみ	○	予約のみ
	午後(予約のみ)	検査・手術	検査・手術	検査・手術	検査・手術	検査・手術
耳鼻咽喉科	午前	予約のみ	○	○	○	予約のみ
	午後	-	めまい(第2・4)	めまい	-	めまい
精神科 (完全予約制)	午前	○	予約のみ	○	○	○
	午後	○	予約のみ	○	-	○
腫瘍内科	午前	○	○	予約のみ	○	○

※神経内科、小児科、小児外科、緩和ケア内科、乳腺外科、呼吸器内科、精神科は原則として予約制です。
※休診日、診察時間外に関係なく、救命救急センターは24時間対応しております。

右記QRから受付時間・診療時間の詳細にアクセスいただけます



受付時間 診療科、曜日により異なります。

診療時間 8:30~17:00
(診療科、曜日により異なる場合があります)

休診日 土・日曜日、国民の祝日、
12/29~1/3、7/1(創立記念日)

面会時間 面会制限中

詳細は当院ホームページをご覧ください。

紹介状をお持ちの方

初めて受診する方は、地域医療機関(最寄りの医院・病院)からの紹介状をお持ちください。
電話で予約も可能です。
予約先: 地域医療連携室 018-829-5233(直通)
平日 8:30~17:00

紹介状をお持ちでない方

予約先: 各科外来窓口 018-829-5000(代表)
平日 14:00~16:00
紹介状をお持ちでない方は、診療費の他に初診時の選定療養費*として7,700円(税込)をご負担いただきます。
*選定療養費…国が病院と診療所の機能分担の推進を図るために定めた制度です。