

あなたと健康をひらく広報誌

# あいのまど

Take Free

ご自由にお持ち帰りください

秋田赤十字病院

No.51

2023

AI no MADDO



特集：腎機能障害と指摘されましたが……、  
そもそも腎臓とは何ですか？  
腎臓内科

## contents

部署紹介：血液浄化療法課

栄養課のお！てがるレシピ

ACTION!防災・減災 -命のために今うごく-

田村真通副院長がモンゴル国から勲章をいただきました

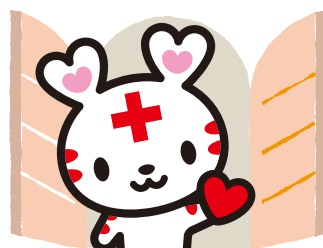
「2023年トルコ・シリア地震救援金」受付中

市民公開講座「大腸がん」を公開しました

診断書等の交付を希望される患者さんへ

図書を寄贈いただきました

裏面には  
外来診察一覽も  
ついています





COVER PHOTO  
ひょうしのしゃしん



災害救護研修会

写真は1月に院内で行われた災害救護研修会の様子です。首都直下型地震を想定したこの研修会では、人形を用いて外傷に対する処置のシミュレーションを行いました。当院ではBCP(事業継続計画)に基づき年に数回研修会を行い、災害に備えています。

防災の意識が高まる3月、日本赤十字社では今年で3年目となる「ACTION!防災・減災」プロジェクトを行っております。詳しくはp5.6のにつせきアラカルトをご覧ください。

「あいのまど」の由来

当院の病棟では個室も4床室も患者さん一人にひとつ窓があります。その安らぎの療養環境からイメージを得て病院歌「愛の窓」が作られ、そこから着想したものです。

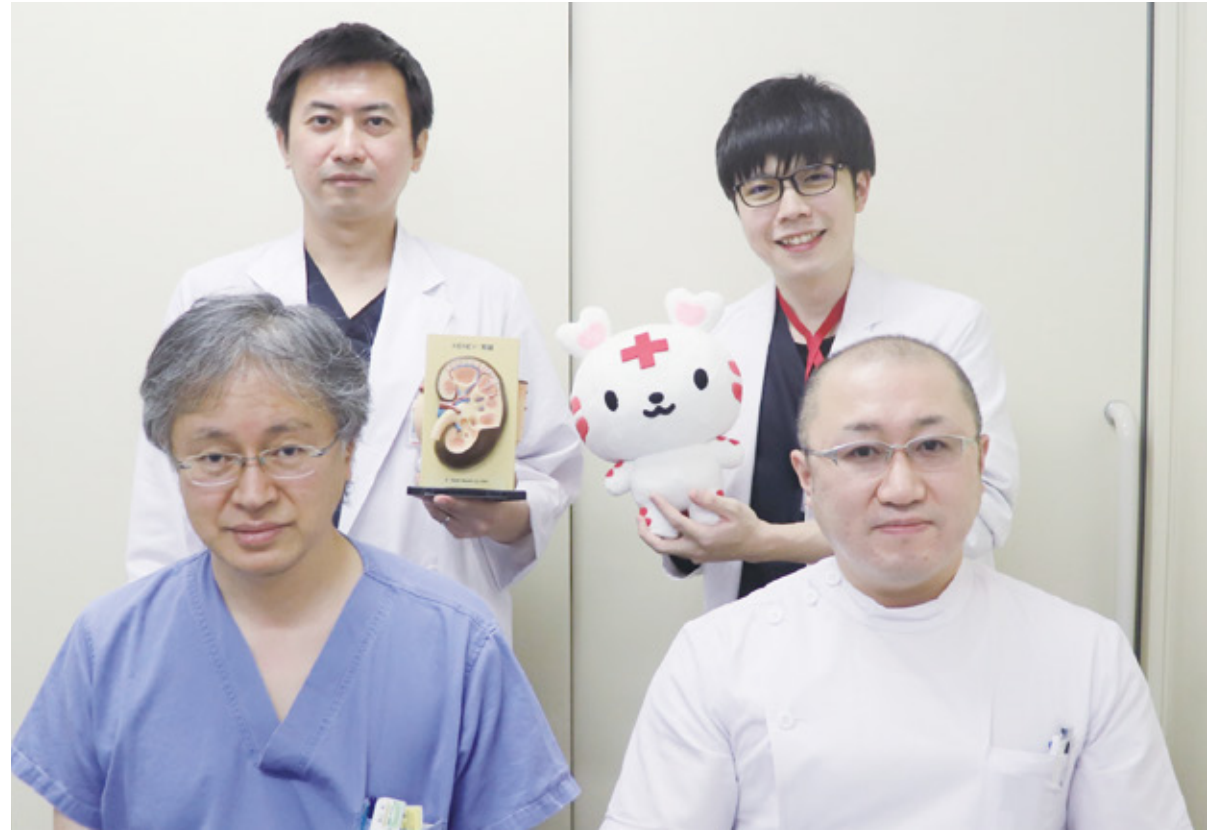
特集 腎臓内科

Nephrology

腎機能障害と指摘されましたが・・・、  
そもそも腎臓とは何ですか？

腎臓内科副部長  
朝倉 受康

日本内科学会認定内科医・総合内科専門医  
日本腎臓学会腎臓専門医・指導医  
日本透析医学会透析専門医  
臨床研修指導医  
がん診療に携わる医師に対する緩和ケア研修会修了  
ひとこと：地域に根ざした腎不全診療を提供したいです。



腎臓内科部長  
畠山 卓

日本内科学会認定内科医  
日本腎臓学会腎臓専門医  
がん診療に携わる医師に対する緩和ケア研修会修了  
ひとこと：患者さんとともに歩む医療を目指します。

臨床研修医  
熊谷 拓哉

がん診療に携わる医師に対する緩和ケア研修会修了  
ひとこと：腎臓を通して全身を診れる医師を目指します。

腎臓内科副部長  
佐藤 隆太

日本内科学会認定内科医・総合内科専門医  
日本腎臓学会腎臓専門医・指導医  
日本透析医学会透析専門医・指導医  
日本急性血液浄化学会認定指導者  
日本医師会認定産業医  
臨床研修指導医  
がん診療に携わる医師に対する緩和ケア研修会修了  
ひとこと：患者さんと一緒に考えながら医療します。

腎臓内科

腎臓内科のページはこちら



昭和61年12月1日 腎センター開設  
平成25年4月1日 診療科再編にて腎臓内科開設  
日本腎臓学会認定研修施設、日本透析医学会認定医制度教育関連施設、日本急性血液浄化学会認定施設。  
一般的な腎疾患、急性腎不全、慢性腎不全、透析、シャント血管不全等、腎臓や体液異常に関する診療を行う。腎移植が可能な腎不全の患者さんは秋田大学医学部附属病院泌尿器科に紹介している。また、難病疾患や敗血症等に対する血液浄化療法、外傷や手術後の急性腎障害の対応、体液管理の対応等、多くの科と連携してサポート的な診療も行う。



はじめに

腎臓内科を受診される患者さんにご家族にお話する際、腎臓の役割が何かということからお伝えしております。腎臓はイメージが湧きにくい臓器だと思います。

腎臓の役割について

人の腎臓は2つあり左右の背部に位置し、大きさは握りこぶしくらいです。腎臓の役割は、排泄、そして体液のバランスの調節です。人は生きていくうえで水、ナトリウムやカリウム等の金属類(電解質)、そして蛋白質や糖分などを摂取しています。そして、体で使用して余分となった水や電解質や老廃物を排泄します。排泄は主に尿と便ですが、尿を作っているのが腎臓です。腎臓では大切なも

のや足りないものは排泄せず、そして本当に必要ななくなったものを尿として排泄します。なお、血球や蛋白や糖などは体にとって大切なものであり基本的に尿からは排泄されませんので、尿で検出されましたらそれは異常です。腎臓の他の役割としては、赤血球の造血を促すホルモンを産生する、カルシウムとリンの調節、体液の酸性とアルカリ性の調節、そして間接的には血圧の調節も行います。

腎機能障害について

腎臓内科の外来では、健診や人間ドックやかかりつけ医の検査で「腎機能障害」を指摘され受診される患者さんがいらつしゃいます。腎機能は一般的には尿を作る機能といえますので、**腎機能障害とは尿**を作れなくなってきた状態といえます。

腎臓内科を受診された際に  
受診された際は、尿検査、採血検査、画像検査、そして疑われた疾患によっては腎生検を行い、診断をします。そして、各疾患に応じて治療方針を立てていきます。治療薬投与だけではなく、腎機能や合併症に応じて栄養療法や運動療法を行います。

慢性腎不全・尿毒症について

腎臓は再生できる臓器ではなく、腎機能障害が進みますと「慢性腎不全」となり改善はしません。腎不全の怖いところは「極めて進行してから症状が出る」というところです。症状としては**浮腫、息切れ、血圧上昇、倦怠感、食欲不振等**があり、症状が出ている状態を「尿毒症」といいます。こうなりますと透析や腎移植の適応となります。

腎機能障害や蛋白尿や血尿を指摘された際は、早めに最寄りの医療機関を受診するようにお願いいたします。

(文責 佐藤隆太)



栄養課の

# お!てがるレシピ

Today's Menu

## かぶの栄養まるごと さばマヨサラダ

春のかぶはみずみずしく柔らかいのが特徴です。甘味も強く、生でも美味しく食べることができます。消化を助けてくれる酵素「アミラーゼ」が含まれており、春の疲れた胃腸の回復に役立ちます。また、かぶの葉にはビタミンCや食物繊維などの栄養素がより豊富に含まれており、免疫力アップや便秘改善の効果が期待できます。

火を使わないお手軽メニュー。シンプルな味付けが、素材の甘味を引き立てます。

Today's Chef

栄養課 佐藤 伊吹



### 材料 2人前

- かぶ.....2個(100g)
- かぶの葉.....40g
- 塩.....小さじ1/4
- 鯖の缶詰(水煮).....1/2缶
- ★マヨネーズ.....大さじ1
- ★酢.....小さじ1/2
- ★砂糖.....小さじ1/2
- コショウ(お好みでブラックペッパー)....少々

1人前あたり約 **124kcal** (塩分約1.2g)

### 作り方

1. かぶの皮を剥き、薄めのちょう切りにする。葉は約2cm程度に切る。
2. 1をボウルに入れ、塩揉みをする。5分~10分置き、水気が出てきたらよく絞る。
3. 水気を切って軽くほぐした鯖の缶詰と合わせておいた★を加えて和える。
4. 器に盛り付け、コショウを振ったら完成。

## 部署紹介 血液浄化療法課



血液浄化療法課スタッフの皆さん

当院における臨床工学技士(CE: Clinical Engineers)の業務には医療機器管理業務、手術室業務、集中治療室業務、心臓カテーテル業務、高気圧酸素治療業務など様々なものがあります。今回は、その中の一つである血液浄化療法業務についてご紹介します。

血液浄化療法は、患者さんの血液を体外に取り出して、その中から疾患の原因となる有毒な物質を取り除く治療法です。最も広く行われている血液浄化療法は、慢性腎不全の患者さんに対する透析療法です。

我々臨床工学技士は、透析装置の準備や操作、保守点検などを行い安全に治療ができるよう管理しています。また、患者さんの状態に応じて医師や看護師と連携して適した器材の選択や透析治療条件などを提供しています。

透析療法以外には、集中治療室において低下した腎臓の機能を代替する持続的腎代替療法、免疫疾患



透析回路の組み立て

などに対する血漿交換・血漿吸着療法、潰瘍性大腸炎やクローン病に対する顆粒球除去療法、腹水が溜まった状態にある患者さんに対する腹水濾過濃縮再静注法などの特殊な血液浄化療法(アフレスス療法)にも対応しています。

血液浄化療法のスぺシャリストとして患者さんが安心してより良い治療を受けられるよう日々サポートしてまいります。



## 市民公開講座「大腸がん」を公開しました



今年度は「大腸がん」をテーマに、吉川消化器病センター長と宮澤副院長(兼)第一消化器外科部長に講演していただきました。

### 大腸がん

診断と内視鏡治療を中心に

消化器病センター長 吉川健二郎

秋田赤十字病院の大腸がん外科治療副院長(兼)第一消化器外科部長

宮澤秀彰

ホームページから  
視聴できます！



## ACTION!防災・減災 -命のために今うごく-



危険は、おうちの中にある。

大地震が起きた時、家族の命を脅かすのは、いつも一緒に暮らしている家具かもしれません。家の中の危険な箇所を確認し、家具を固定したり、避難経路を確保したりすることが大切です。日本赤十字社は、災害への備えを一緒に考えるセミナーなどを通じて、命を救うための啓発活動を行っています。

特設サイトへ



＼備えをツイートするだけで100円が寄付される！／  
#あなたの備えがみんなの備えにキャンペーン2023

## 図書を寄贈 いただきました



令和4年12月21日、秋田中央ロータリークラブ様より、絵本など60冊の図書を寄贈いただきました。ありがとうございました。

## 診断書等の交付を希望される患者さんへ

- 令和5年2月1日ご依頼分から、診断書等の交付を希望される方は当院指定申込書にご記入・ご提出をいただくようお願いしております。
- ① 申込書のお受取  
受取場所：各科外来受付  
受取時間：平日日中(8時30分～16時30分)
  - ② 申込書のご記入  
ご不明点は外来受付事務へお尋ねください。
  - ③ 申込書のご提出  
提出場所：各科外来受付  
提出時間：平日日中(8時30分～16時30分)
- ※これまでどおり、提出先から指定された様式(ひな型)があれば、一緒にご提出ください。ただし、手書きではなく、当院の様式に入力してご提供する場合がありますのでご了承ください。

## 田村真通副院長がモンゴル国から勲章をいただきました



田村真通副院長(兼)第一小児科部長がNPO法人Heart saving project(ハートセービングプロジェクト)の理事として、モンゴル国北極星勲章を受章しました。叙勲式は11月29日に東京都内で行われ、モンゴル国のオーナー・フレックス大統領から勲章が授与されました。北極星勲章はモンゴル国から外国の民間人に授与される最高位の勲章とされています。

今回の受章理由となったHeart saving projectは、モンゴルの厳しい経済状況下では手術を行うことが難しい大勢の子供たちを一人でも多く救うことを目的に、日本とモンゴル国の医師団が協力しあい2001年からモンゴルで医療支援を行っている認定NPO法人です。

## 「2023年トルコ・シリア地震救援金」受付中

受付期間 令和5年5月31日(水)まで  
協力方法 郵便局・ゆうちょ銀行振込  
口座番号 00110-2-5606  
口座名義 日本赤十字社

その他銀行の振込口座番号などについては  
こちらからご確認ください

※振替用紙の通信欄に「2023年トルコ・シリア地震救援金」とご記入ください。



### 編集後記

寒さ厳しい長い冬もようやくピークを超え、明るい春の日差しが垣間見えるようになってきました。3月は卒園・卒業シーズン。この春から進級・進学や、新たな地で新生活を迎える方など多くいらっしゃるのではと思います。皆さまにとって希望に満ち溢れた春を迎えられますよう、心から願っております。

コロナ禍となり、様々な情報を動画配信という形で目にすることが増えました。当院の『市民公開講座』も2年前から動画配信となり、これまで会場へ足を運ぶことができなかつた方も、好きな時間にご視聴いただけるようになっております。ぜひチェックしてください！(企画調査課 目黒)

### NICU卒業生 親子の会「めんちょこの会」

新生児集中治療室への入院経験を持つ親子同士の交流や情報交換、なつかしいスタッフとの再会、育児や発達の相談などを目的にした会です。ぜひ、お気軽にご参加ください。

- 日時:令和5年3月23日(木)13:00~14:30
- 会場:秋田赤十字病院 2階 多目的ホール
- 参加費:無料
- 参加申し込み・問い合わせ先  
小児科外来受付(☎018-829-5000)



# 外来診療のご案内

(令和5年3月1日現在)

診療科目	午前/午後	月	火	水	木	金
泌尿器科	午前	○	○	○	○	○
神経内科 (完全予約制)	午前	○	○	予約のみ	○	○
	午後			予約のみ		
整形外科	午前	○	○	○	○	○
	午後			予約のみ		
内科	午前	○	○	○	○	○
	午後			予約のみ		
代謝内科	午前	○	○	○	○	○
	午後	予約のみ	○	○	○	予約のみ
腎臓内科	午前	○	○	-	○	○
	午後	-	-	予約のみ	-	-
血液内科	午前	○	予約のみ	予約のみ	○	-
心臓血管外科 (4/1~完全予約制)	午前 (4/1~午後)	-	-	○	-	-
循環器内科	午前	○	○	○	○	○
消化器(肝胆膵)	午前	○	○	○	○	○
	午後	-	-	IBD(予約のみ)	IBD(予約のみ)	-
消化器(消化管)	午前	○	○	○	○	○
消化器外科	午前	○	○	○	○	○
	午後	予約のみ	予約のみ	予約のみ	予約のみ	○
小児科 (完全予約制)	午前	○	○	○	○	○
	午後			予約のみ		
小児外科 (完全予約制)	午前	-	-	-	-	○
産科	午前	○	○	○	○	○
	午後	妊婦健診・産後1か月健診のみ				
婦人科	午前	○	○	○	予約のみ	○
眼科 (完全予約制)	午前	○	○	○	○	○
	午後	検査	検査	検査	検査	検査
脳神経外科	午前	○	○	○	-	○
呼吸器外科	午前	○	紹介・予約のみ	第2・4(予約のみ)	予約のみ	○
緩和ケア内科 (完全予約制)	午後	-	-	-	-	○
乳腺外科 (完全予約制)	午前	○	○	○	第2・4	予約のみ
	午後	○	○	○	-	-
呼吸器内科 (完全予約制)	午前	○	○	○	○	○
形成外科	午後	○	-	○	レーザー治療	○
皮膚科	午前	○	○	予約のみ	○	予約のみ
耳鼻咽喉科	午前	予約のみ	○	○	○	予約のみ
	午後	-	めまい(第2・4)	めまい	-	めまい
精神科 (完全予約制)	午前	○	予約のみ	○	○	○
	午後	○	予約のみ	○	-	○
腫瘍内科	午前	○	○	予約のみ	○	○

※神経内科、小児科、小児外科、眼科、緩和ケア内科、乳腺外科、呼吸器内科、精神科は原則として予約制です。  
 ※休診日、診察時間外に関係なく、救命救急センターは24時間対応しております。

右記QRから受付時間・診療時間の詳細にアクセスいただけます



**受付時間** 診療科、曜日により異なります。

**診療時間** 8:30~17:00  
 (診療科、曜日により異なる場合があります)

**休診日** 土・日曜日、国民の祝日、  
 12/29~1/3、7/1(創立記念日)

**面会時間** 面会制限中

詳細は当院ホームページをご覧ください。

紹介状をお持ちの方

初めて受診する方は、地域医療機関(最寄りの医院・病院)からの紹介状をお持ちください。  
 電話で予約も可能です。  
 予約先: 地域医療連携室 018-829-5233(直通)  
 平日 8:30~17:00

紹介状をお持ちでない方

予約先: 各科外来窓口 018-829-5000(代表)  
 平日 14:00~16:00  
 紹介状をお持ちでない方は、診療費の他に初診時の選定療養費\*として7,700円(税込)をご負担いただきます。  
 \*選定療養費…国が病院と診療所の機能分担の推進を図るために定めた制度です。