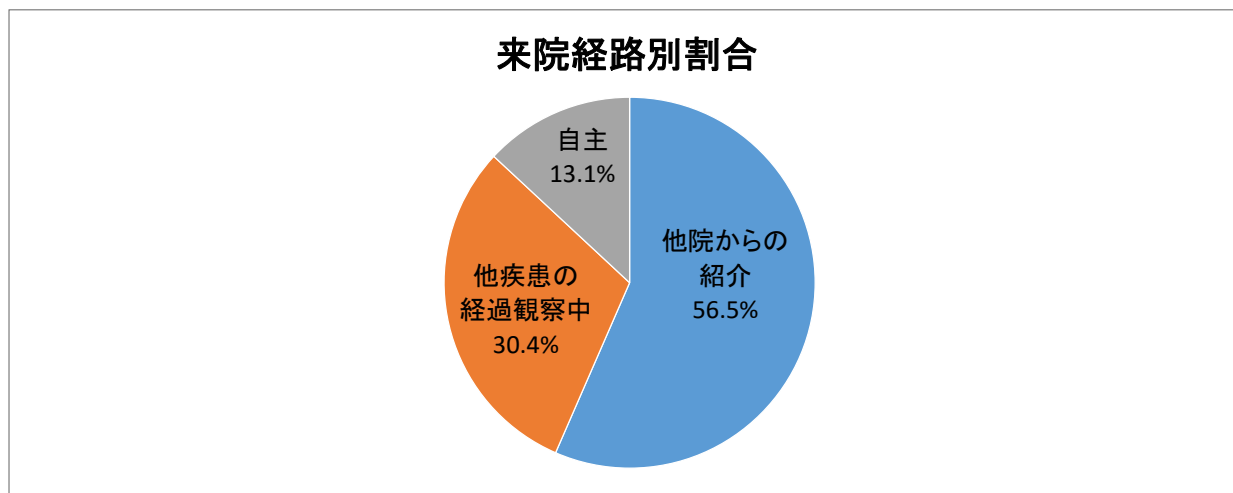


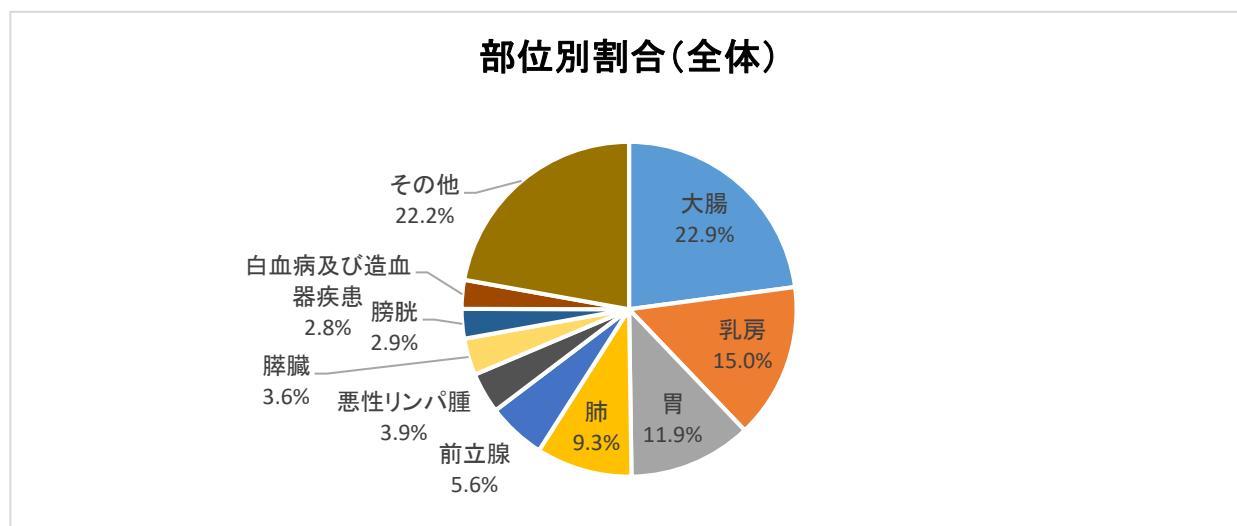
2021年1月1日から12月31日までの1年間に、当院で登録した悪性新生物は1,293件でした。院内がん登録統計からみた地域がん診療連携拠点病院としての当院の状況です。

1.来院経路別割合

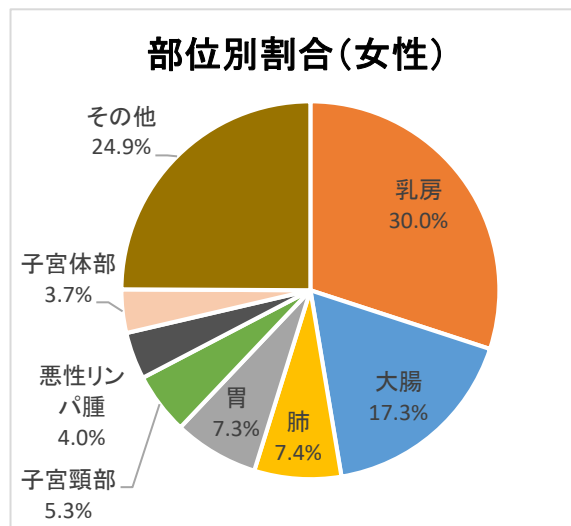
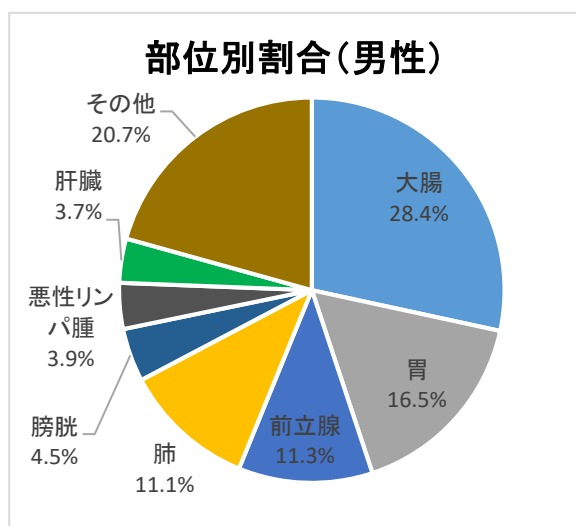


他院から紹介されて来院する割合が高いです。

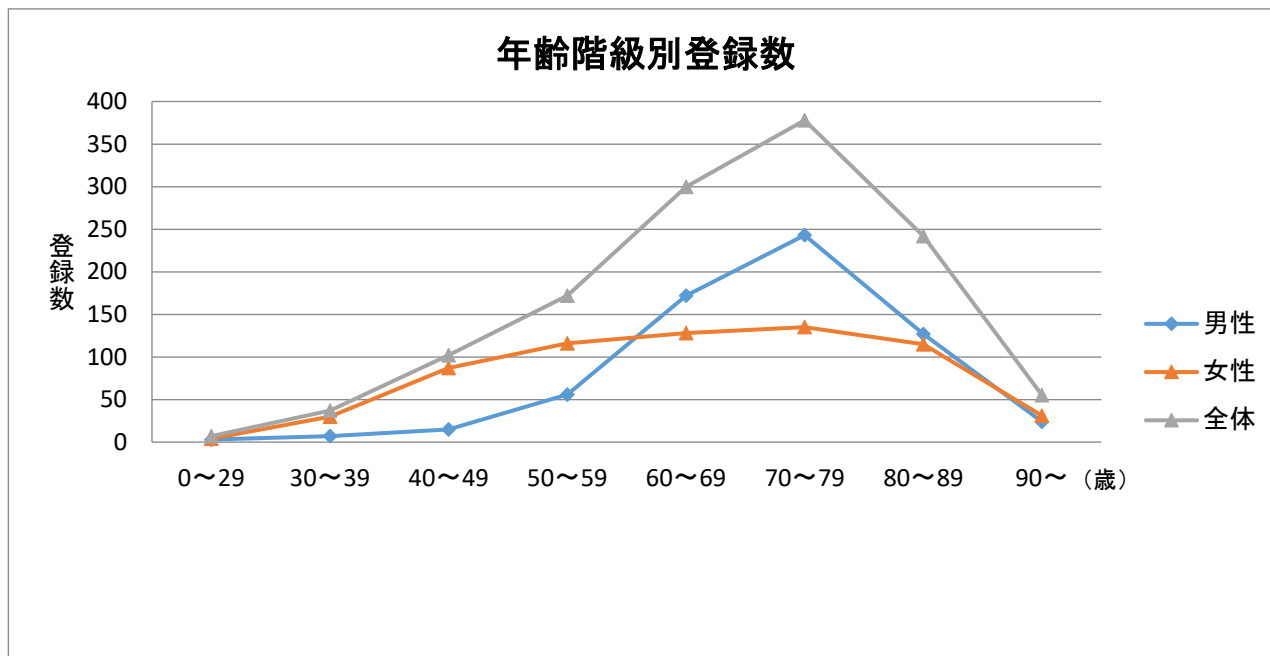
2.部位別割合



当院は全体で大腸、乳房、胃、肺の順に登録数が多いです。



3.年齢階級別登録数



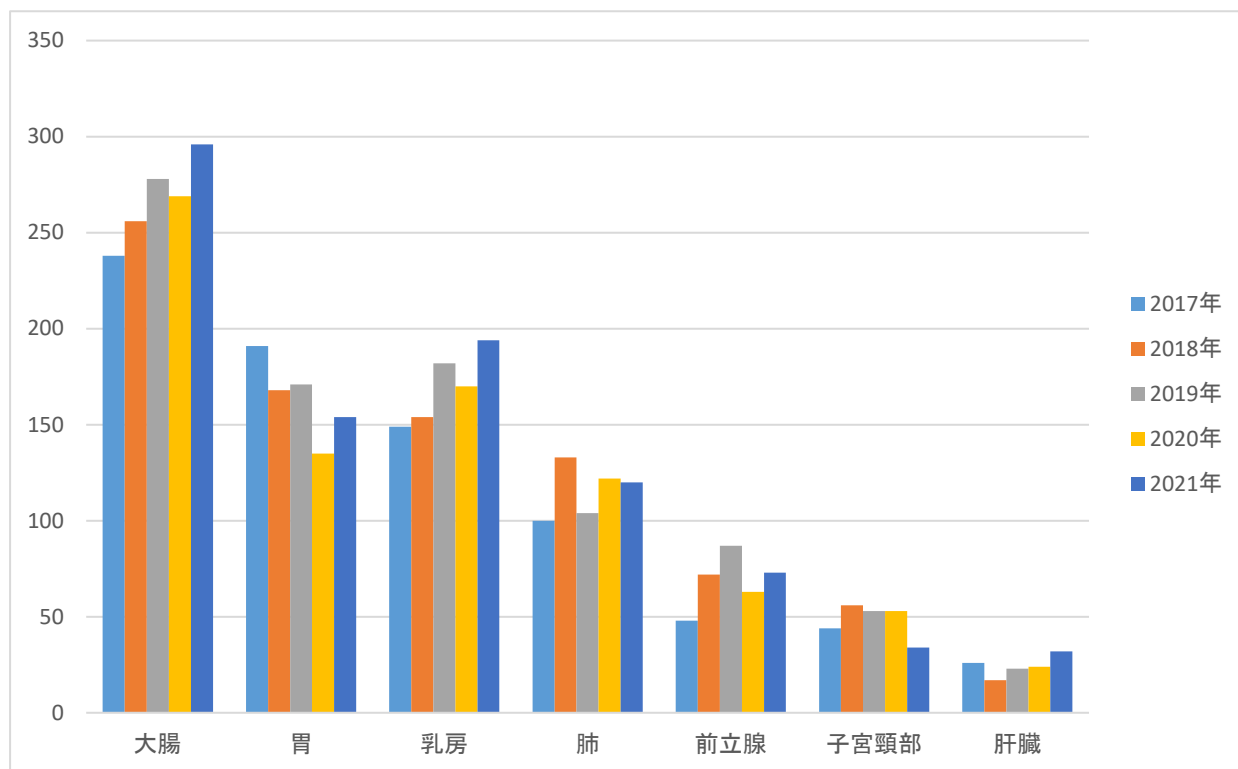
全体的に70歳代が最も多いです。

4.部位別年別登録数

部位	登録年	登録数				
		2017年	2018年	2019年	2020年	2021年
口腔・咽頭・喉頭		12	15	20	11	13
食道		24	26	17	17	14
胃		191	168	171	135	154
大腸		238	256	278	269	296
肝臓		26	17	23	24	32
胆のう・肝外胆管		16	21	34	34	31
膵臓		36	29	42	38	46
気管・肺・気管支		100	133	104	122	120
皮膚		28	33	29	32	29
乳房		149	154	182	171	194
子宮頸部		44	56	53	53	34
子宮体部		24	14	26	21	24
卵巣・卵管		17	20	23	13	23
前立腺		48	72	87	63	73
腎・腎盂・尿管		23	26	20	24	24
膀胱		29	35	39	44	37
脳・中枢神経系		11	19	28	20	23
甲状腺		15	11	11	17	17
白血病及び造血器疾患		33	25	32	43	36
悪性リンパ腫		40	22	41	42	51
その他の部位		22	21	15	13	22
合計		1,126	1,173	1,275	1,206	1,293

登録数は、毎年1,000件を超えています。年間平均値は1,215件です。

5.主要部位別年別登録推移



胃は年々減少してきていますが、大腸と乳房は増加傾向にあります。